

# COPROPRIÉTÉ LE SOULANGEOIS

## SOMMAIRE DU DEVIS DESCRIPTIF

Maisons de ville  
et condominiums



Le  
**Soulangeois**  
projet domiciliaire

« La qualité de vie au naturel »

### UNITÉ D'HABITATION DE TYPE « CONDO » \*

#### INCLUS

- Arpentage
  - certificat de localisation
- Excavation
  - remblais de la fondation et nivellement du terrain
  - raccordement aux services d'égouts et d'aqueduc
- Fondation
  - solage de béton, 5' de hauteur avec armature
  - installation d'un drain français
  - goudronnage
- Sous-sol
  - une case de rangement/condo
- Couvre-plancher
  - vestibule, cuisine et salle de bain : céramique, allocation de 2,00 \$ le pied carré, au choix de l'entrepreneur
  - salon, salle à dîner, passage et chambres : Planché flottant 12,3 ml, allocation de 1,70 \$ le pied carré, au choix de l'entrepreneur
  - escaliers : tapis
- Murs extérieurs
  - façade : brique et smart, couleur au choix de l'entrepreneur
  - 3 côtés : smart ou canexel ou fibrociment, au choix de l'entrepreneur
- Toiture
  - bardeau d'asphalte standard (25 ans)
- Corniche
  - soffite ventilé aluminium, au choix de l'entrepreneur
  - fascia aluminium, au choix de l'entrepreneur
- Galerie avant
  - plancher et escalier; béton armé
  - plafond; soffite ventilé
- Galerie arrière
  - fibre de verre, 8' X 12'
- Fenestration
  - à battant PVC avec foulage intérieur PVC
- Portes extérieures
  - porte en façade et poignée
  - porte patio 6'
- Finition intérieure
  - portes en masonite 3 modèles, au choix de l'entrepreneur
  - garde-robe : portes pliantes
  - cadrage 2 3/4 pouces, plinthe 3 7/8 pouces en MDF, choix de l'entrepreneur
  - poignées, au choix de l'entrepreneur

#### Cuisine

- armoire en mélamine avec portes « Shaker », au choix de l'entrepreneur
- espace pour micro-onde
- portes vitrées exclus
- comptoir moulé et poignées, au choix de l'entrepreneur

#### Salle de bain

- vanité en mélamine, 2 portes, 3 tiroirs

#### Ventilation

- échangeur d'air récupérateur de chaleur, 1 prise par étage, hotte de poêle avec budget de 150,00\$

#### Plomberie

- chauffe-eau de 60 gallons
- finition plomberie, au choix de l'entrepreneur

#### Électricité

- entrée, 100 ampères
- finition Décora blanc
- 1 prise extérieure
- chauffage; plinthe « convect-air »
- luminaires, détecteurs de fumée et carillon; budget de 400,00\$ plus taxes applicables
- 2 prises de téléphones et 2 prises pour le câble incluses

#### Général

- peinture latex blanc, 2 couches
- infrastructures de la rue
- honoraires et frais du notaire
- rough pour aspirateur
- trottoirs
- finition du terrain
- pavage du stationnement
- gouttières
- pavage de la rue
- terrassement
- air-climatisé mural
- ménage à la fin des travaux
- garantie de l'APCHQ « Abridat » de 5 ans
- rabais de 50 \$ applicable à l'achat d'une assurance maison
- Penthouse seulement 2° patio 11' X 14'

#### EXCLUS

- boîtes à fleurs
- persiennes
- Honoraires, prime et taxes sur prime S.C.H.L.

\* Spécifications sont sujettes à changement sans préavis.

### UNITÉ D'HABITATION DE TYPE « MAISON DE VILLE » \*

#### INCLUS

- Arpentage
  - certificat de localisation
- Excavation
  - remblais de la fondation et nivellement du terrain
  - raccordement aux services d'égouts et d'aqueduc
- Fondation
  - solage de béton, 8' de hauteur avec armature
  - installation d'un drain français
  - goudronnage
- Sous-sol
  - plancher sur dalle de béton
- Couvre-plancher
  - vestibule, cuisine, salle de bain : céramique, allocation de 2,00\$ le pied carré, au choix de l'entrepreneur
  - salon, salle à dîner, passage et chambres : planché flottant 12,3 ml, allocation de 1,70\$ le pied carré, au choix de l'entrepreneur
  - escalier : tapis
- Murs extérieurs
  - façade : brique et smart, couleur au choix de l'entrepreneur - 3 côtés : smart ou canexel ou fibrociment au choix de l'entrepreneur
- Toiture
  - bardeau d'asphalte standard (25 ans)
- Corniche
  - soffite ventilé aluminium, au choix de l'entrepreneur
  - fascia aluminium, au choix de l'entrepreneur
- Galerie avant
  - plancher et escalier; béton armé
  - plafond; soffite ventilé
- Galerie arrière
  - bois traité, 8' x 8'
- Fenestration
  - à battant PVC avec foulage intérieur PVC
- Portes extérieures
  - porte en façade et poignée
  - porte patio 5'
- Finition intérieure
  - portes en masonite 3 modèles, au choix de l'entrepreneur
  - garde-robe : portes pliantes et les boîtes de portes sont recouvert de gypse
  - cadrage 2 3/4 pouces, plinthe 3 7/8 pouces en MDF, choix de l'entrepreneur
  - poignées, au choix de l'entrepreneur

#### Cuisine

- armoire en mélamine avec portes « Shaker », au choix de l'entrepreneur
- espace pour micro-onde
- portes vitrées exclus
- comptoir moulé et poignées, au choix de l'entrepreneur

#### Salle de bain

- vanité en mélamine, 2 portes, 3 tiroirs

#### Ventilation

- échangeur d'air récupérateur de chaleur, 1 prise par étage, hotte de poêle avec budget de 150,00 \$

#### Plomberie

- chauffe-eau de 60 gallons, 1 sortie extérieure d'arrosage
- finition plomberie, au choix de l'entrepreneur
- rough de plomberie au sous-sol, 3 morceaux

#### Électricité

- entrée, 200 ampères
- finition Décora blanc
- 2 prises extérieures
- chauffage; plinthe « convect-air »
- luminaires, détecteurs de fumée et carillon; budget de 400,00\$ plus taxes applicables
- 2 prises de téléphones et 2 prises pour le câble incluses

#### Général

- peinture latex blanc, 2 couches
- infrastructures de la rue
- honoraires et frais du notaire
- rough pour aspirateur
- trottoirs
- finition du terrain
- pavage du stationnement
- gouttières
- pavage de la rue
- terrassement
- air-climatisé mural
- ménage à la fin des travaux
- garantie de l'APCHQ « Abridat » de 5 ans
- rabais de 50 \$ applicable à l'achat d'une assurance maison

#### EXCLUS

- boîtes à fleurs
- persiennes
- Honoraires, prime et taxes sur prime S.C.H.L.

\* Spécifications sont sujettes à changement sans préavis.



[www.LeSoulangeois.com](http://www.LeSoulangeois.com)

Rue Omer-Lecompte  
Coteau-du-Lac

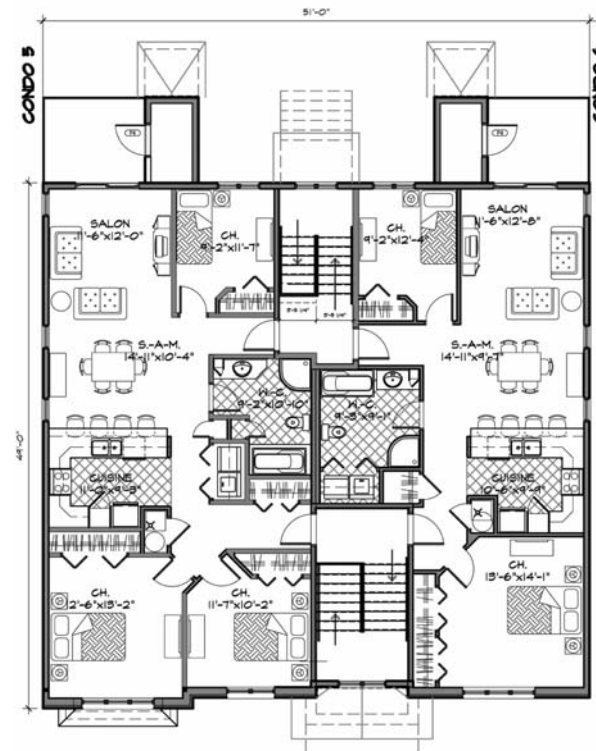
François Ringuette

T. 450 763-1919 | [fringuette@lesoulangeois.com](mailto:fringuette@lesoulangeois.com)

# CONDOS



Plan du 3e étage



## FICHE TECHNIQUE

6 unités par complexe de 3 étages

3 unités de 3 chambres à coucher  
(1 193 pieds carrés)

3 unités de 2 chambres à coucher  
(1 015 pieds carrés)

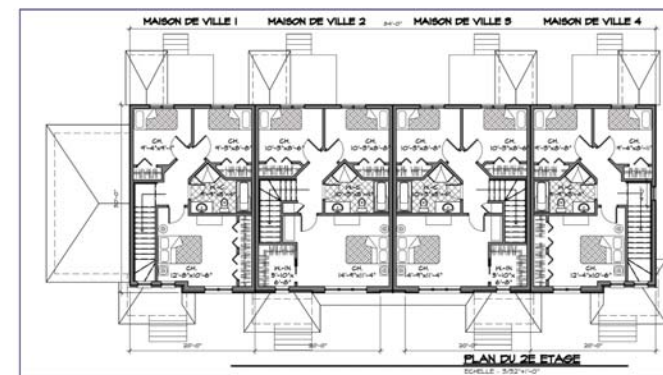
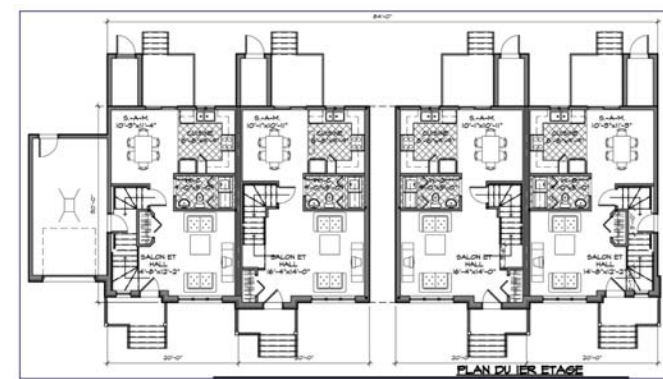
Balcon 8' x 12'

- Espace de rangement
- Air climatisé mural inclus
- Système Convect-air intégré réduisant les coûts en chauffage pouvant aller jusqu'à 15 %
- Garantie de ABRITAT de 5 ans.
- Les frais du notaire inclus.

SENTIER  
PÉDESTRE



# MAISONS DE VILLE



## FICHE TECHNIQUE

4 unités par complexe de 2 étages 1/2  
de 1 200 pieds carrés et plus

Au rez-de-chaussée : Cuisine, salle à manger, salon et salle d'eau.

À l'étage : 2 ou 3 chambres à coucher avec salle de bain complète.

Au sous-sol : À finir. Rough de plomberie 3 morceaux.

- Air climatisé mural inclus
- Système Convect-air intégré réduisant les coûts en chauffage pouvant aller jusqu'à 15 %
- Garantie de ABRITAT de 5 ans.
- Les frais du notaire sont inclus.

PISTE CYCLABLE  
À DEUX PAS

